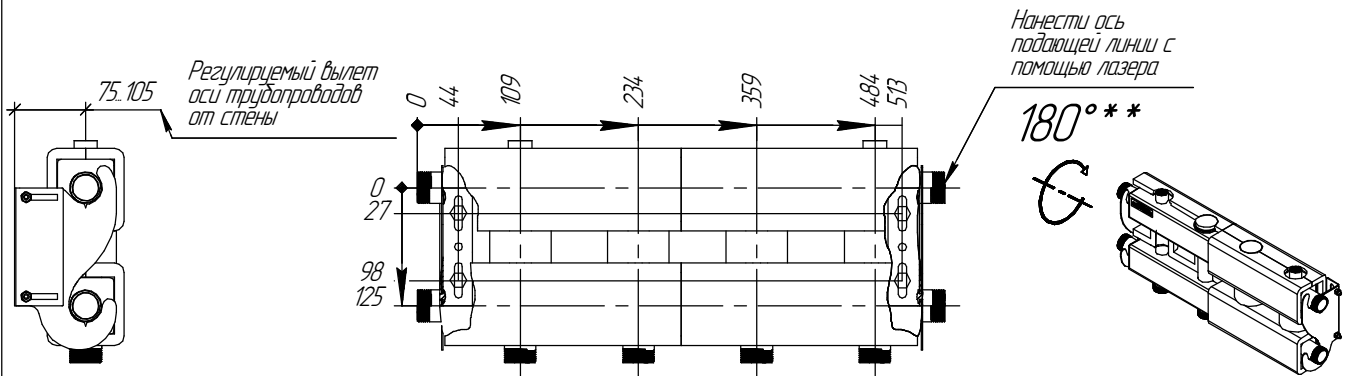


* Используется для разметки отверстий кранштейнов (см. инструкцию K.UMS)

Монтажные размеры



** Для верхней подводки потребителей допускается перевернуть коллектор на 180° по горизонтальной оси

*** Магистральным может являться любой контур

Основные характеристики

Рабочее давление, бар	6
Материал изготовления	Нержавеющая сталь 08X18H10T (AISI 304)
Наружная поверхность	Зеркальная полировка
Упаковка	Картонная коробка, защитные заглушки GIDRUSS
Монтажные элементы в к-те поставки	K.UMS.25-125.B
Термоизоляция	EPP

Взам. инв. №	
Подп. и дата	
Инв. № подл.	

Изм.	Колуч.	Лист	№ док.	Подп.	Дата
					07.10.2020

МКСС-60-3D.EPP.20

Лист