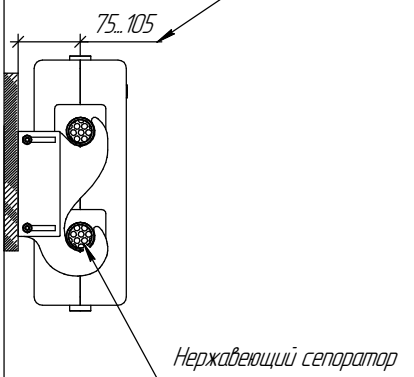
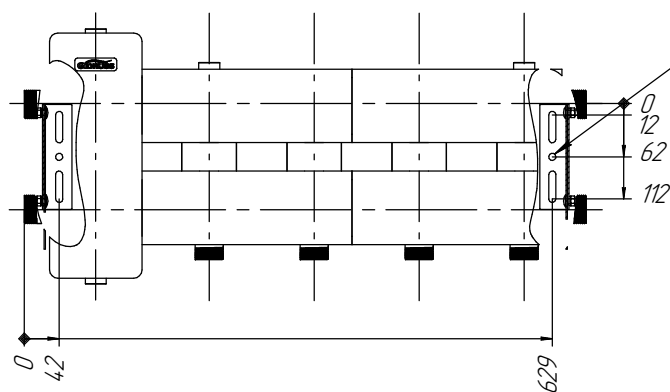


Монтажные размеры

Регулируемый вылет
оси трубопроводов
от стены



Монтажные пазы для регулировки
высоты и горизонтального положения



Основные характеристики

- Рабочее давление, бар 6
- Материал изготовления коллектора Нержавеющая сталь AISI 304
- Наружная поверхность Зеркальная полировка
- Упаковка Картонная коробка, защитные заглушки GIDRUSS
- Монтажные элементы в к-те поставки K.UMS.DN25-125.B

* Для смены порядка "подачи" и "обратки" допускается перевернуть коллектор на 180° по горизонтальной оси

				02.03.2023
Изм.	Колуч.	Лист	№ док.	Подп.