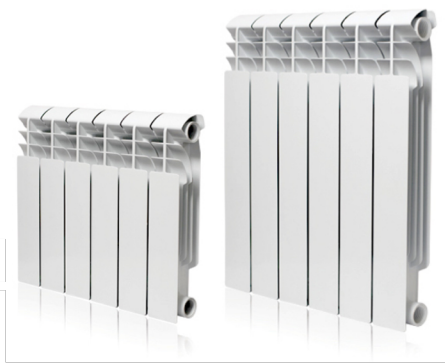
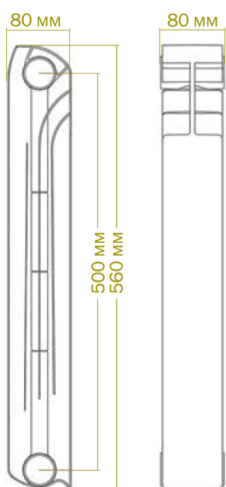


БИМЕТАЛЛИЧЕСКИЙ СЕКЦИОННЫЙ РАДИАТОР ОТОПЛЕНИЯ

BREEZE plus

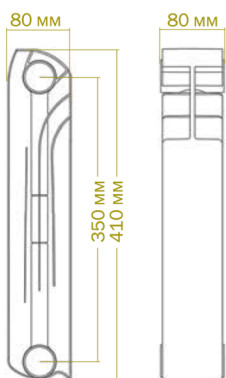


BREEZE plus — это усовершенствованная модель биметаллического секционного радиатора отопления **BREEZE**. Прибор разработан с учетом жестких требований предъявляемых к радиаторам отопления при эксплуатации их на территории России и стран СНГ, как в центральных, так и автономных системах отопления. Радиатор воплощает в себе самые передовые технические достижения в сфере производства литых радиаторов отопления.



КОНСТРУКЦИЯ

Секция радиатора выполнена из стального вертикального и двух горизонтальных коллекторов для прохода теплоносителя, залитых под высоким давлением алюминиевым сплавом. Данная конструкция полностью исключает контакт теплоносителя с алюминиевым корпусом секции и делает отопительный прибор устойчивым к агрессивным теплоносителям и воздействию избыточного давления при возможных гидравлических ударах в центральных системах отопления.



ГЕРМЕТИЧНОСТЬ

Конструкция торцов секций радиатора устроена таким образом, чтобы при сборке секций в единый прибор, с помощью стальных кованых ниппелей, использовать в качестве герметичной прокладки уплотнительное кольцо из термостойкой и химически устойчивой резины. Эта технология позволяет добиться высокой степени герметичности и долговечности радиатора при возникновении тепловых расширениях металлов в процессе эксплуатации, а также простоты и надежности, при перегруппировке секций прибора исходя из потребностей заказчика.

теплоотдачей, которая достигается за счет оптимального сечения вертикального канала, для прохода теплоносителя, залитого под высоким давлением алюминиевым сплавом. Данная технология литья исключает образование воздушных полостей между сталью и алюминием в процессе производства и эксплуатации и как следствие происходит отличный теплообмен между теплоносителем и внешней средой отапливаемых помещений.

ПОКРАСКА

Покраска радиатора осуществляется в несколько этапов, которые предусматривают предварительную физическую и химическую подготовку поверхности прибора к окрашиванию и сам процесс окрашивания в электростатической камере с помощью порошковой эмали белого цвета RAL 9010, придающей радиатору великолепный внешний вид.

ГАРАНТИЯ

Гарантийный срок эксплуатации радиатора не менее 15 лет, при условии использования оригинальных комплектующих и соблюдении правил монтажа и эксплуатации отопительных приборов согласно требованиям СНиП 2.04.05-91 и СНиП 3.05.01-85 «Внутренние санитарно-технические системы»

Алюминий
в контакте
с внешней
средой

Сталь
в контакте
с теплоносителем

ТЕРМОДИНАМИЧНОСТЬ

Радиатор BREEZE plus при своих компактных габаритах обладает превосходной

Модель	Глубина, мм	Высота, мм	Ширина, мм	Межсекое расстояние, мм	Вес, гр.	Теплоотдача, t=70.°C Вт.
BREEZE plus 350	80	410	80	350	1250*	145**
BREEZE plus 500	80	560	80	500	1600*	185**

* Средний вес секции
** По данным производителя